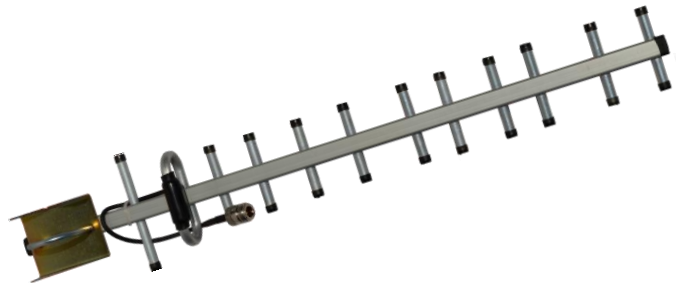


Направленные антенны серии CSTY 3G представляют собой многоэлементные антенны типа «волновой канал» предназначенные для использования с модемами и стационарными терминалами стандартов UMTS и CDMA2000. Элементы антенны изготовлены из алюминиевого сплава.

В конструкции не используются пластиковые элементы крепления, подвергающиеся разрушению от воздействий атмосферных факторов и ультрафиолетового излучения.

Подключение фидера осуществляется через разъем типа «F-female» или иного типа (под заказ). Крепление, поставляемое в комплекте, обеспечивает возможность монтажа антенны на трубостойках с наружным диаметром до 40 мм.



CSTY 3G xx D направленная антенна «YAGI» диапазон количество элементов тип вибратора («петлевой»)	CSTY3G12D	CSTY3G15D
Количество элементов	12	15
Диапазон частот, МГц	1900 – 2200	1900 – 2200
Полоса, МГц	200	200
КСВ	< 1,5	< 1,5
Предельная мощность, Вт	100	100
Коэффициент направленного действия (усиление), дБд	12	13,5
Коэффициент защитного действия (не менее), дБд	20	28
Ширина диаграммы направленности в Н плоскости, град.	36	28
Ширина диаграммы направленности в Е плоскости, град.	38	32
Входное сопротивление, Ом	50	50
Габариты установленной антенны, мм	540 x 100	660 x 100
Вес с креплением, кг	0,33	0,37