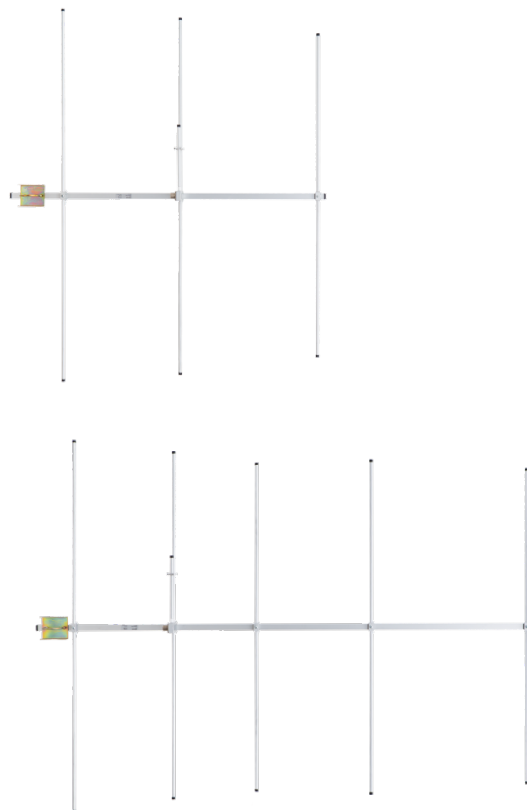


HORWIN AY 160х– многоэлементные направленные антенны облегченной конструкции с дипольным вибратором и «гамма» согласованием, недорогое решение для задач по увеличению дальности действия стационарных базовых радиостанций, систем телемеханики и передачи данных по радиоканалу. Благодаря разборной конструкции антенна удобна для транспортировки, сборка антенны может быть проведена непосредственно в месте установки. Элементы конструкции антенны изготовлены из алюминиевого сплава без использования узлов из пластмасс, подвергающихся разрушению от воздействий атмосферных факторов и ультрафиолетового излучения. Антенна поставляется настроенной на центральную частоту рабочей полосы частот, указанных при заказе. При необходимости, заказчик может самостоятельно изменить частоту настройки в рабочей полосе, элементом согласования. Подключение фидера осуществляется через разъем «приборного» типа «UHF female». Крепление, поставляемое в комплекте, обеспечивает возможность монтажа антенны на трубостойках с наружным диаметром до 40 мм.



	AY1603	AY1605
Количество элементов	3	5
Диапазон частот, МГц	144 – 174	144 – 174
Полоса, МГц	8	8
КСВ	< 1,5	< 1,5
Максимальная мощность, Вт	100	100
Коэффициент направленного действия (усиление), дБд	5,6	8
Ширина диаграммы направленности	20	20
Ширина диаграммы направленности	105°	48°
Ширина диаграммы направленности	50°	40°
Входное сопротивление, Ом	50	50
Габариты (ВxШ), мм	900 x 1000	900 x 1500
Вес с креплением, кг	0,65	0,85