



Панельная направленная антенна

Антенна предназначена для применения в сетях CDMA-800, при инсталляции сайта в условиях плотной городской застройки.

Технические характеристики

Частотный диапазон, МГц	806-896
Горизонтальный угол излучения	65°
Вертикальный угол излучения	15°
Поляризация	Двойная, ±45°
Подавление первого бокового лепестка, дБ	-14
КСВ	<1,5
Усиление, дБи	14,5±0,5
Входное сопротивление, Ом	50
Максимальная мощность, W	400
Неравномерность лепестка в горизонтальной плоскости, дБ	±0,5
Отношение вперед-назад, дБ	>25
Электрический наклон	0°
Изоляция между портами, дБ	32
Грозазащита	Заземлено по постоянному току

Механическая спецификация

Размеры, мм	1300 x 302 x 122
Вес, включая крепеж, кг	11
Допустимая скорость ветра, м/с	55
Максимальная занимаемая площадь, м ²	0,34
Материал излучающих вибраторов	латунь
Материал передней панели	ударопрочный, УФ-стойкий ПВХ (фибергласс)
Цвет передней панели	Белый
Тип разъема	2 x 7/16-Female, расположен снизу

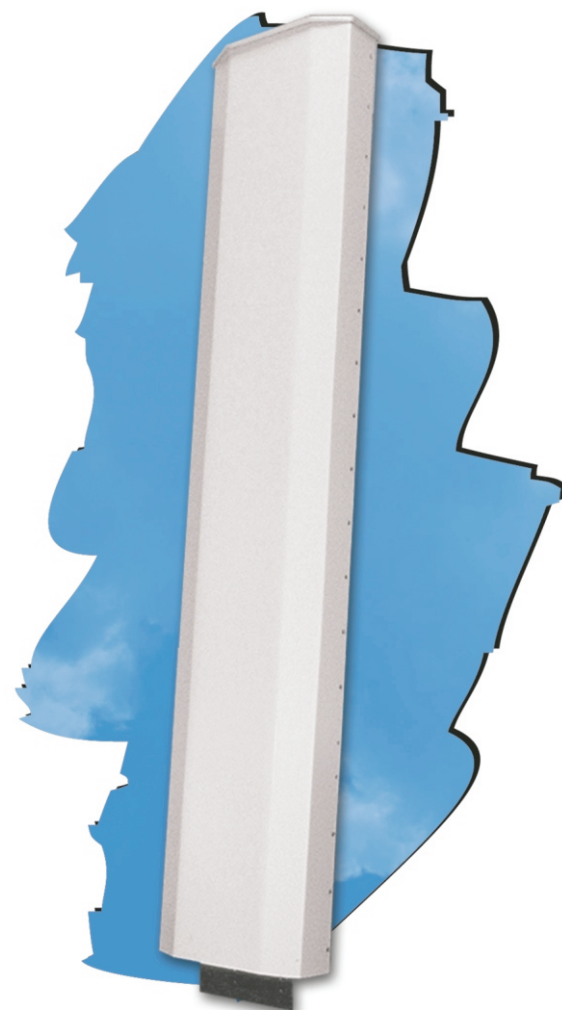
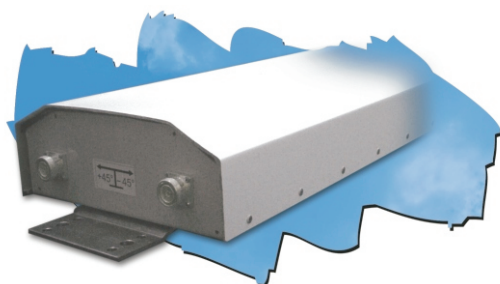
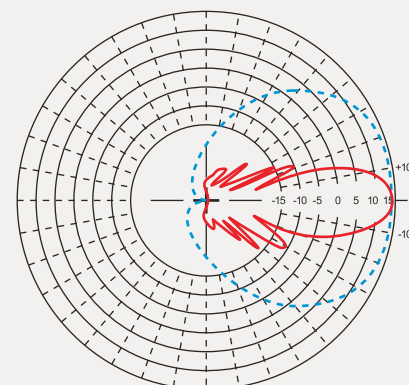


Диаграмма направленности



■ В горизонтальной плоскости
■ В вертикальной плоскости