

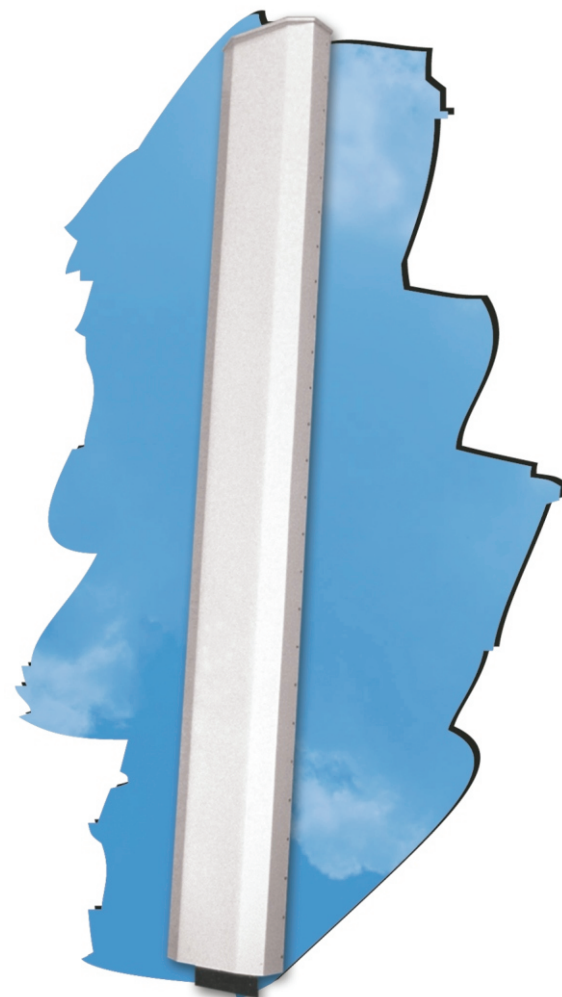


## Панельная направленная антенна

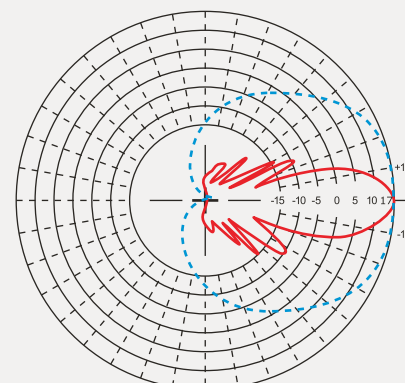
Антенна предназначена для применения в сетях CDMA-800, D/AMPS-800, GSM, при инсталляции сайта в условиях плотной городской застройки.

### Технические характеристики

Частотный диапазон, МГц	806-896
Горизонтальный угол излучения	65°
Вертикальный угол излучения	7,5°
Поляризация	Двойная, ±45°
Подавление первого бокового лепестка, дБ	-12
КСВ	<1,5
Усиление, дБи	17±0,5
Входное сопротивление, Ом	50
Максимальная мощность, W	400
Неравномерность лепестка в горизонтальной плоскости, дБ	±0,5
Отношение вперед-назад, дБ	>25
Электрический наклон	0°
Изоляция между портами, дБ	35
Грозозащита	Заземлено по постоянному току
<b>Механическая спецификация</b>	
Размеры, мм	2465 x 302 x 122
Вес, включая крепеж, кг	21,8
Допустимая скорость ветра, м/с	55
Максимальная занимаемая площадь, м <sup>2</sup>	0,7
Материал излучающих вибраторов	латунь
Материал передней панели	ударопрочный, УФ-стойкий фибергласс
Цвет передней панели	Белый
Тип разъема	2 x 7/16-Female, расположен снизу



### Диаграмма направленности



■ В горизонтальной плоскости  
■ В вертикальной плоскости

