

СА4ВХ65



Панельная направленная антенна

Антенна предназначена для применения на базовых станциях транкинговых систем MPT1327, TETRA, сотовых сетей CDMA/GSM450. Основание корпуса антенны выполнено из алюминиевого сплава с полимерным покрытием. Антенна комплектуется креплением к мачте с механизмом изменения угла наклона.

Технические характеристики

Частотный диапазон, МГц	400-440
Горизонтальный угол излучения	65°
Вертикальный угол излучения	35°
Поляризация	Двойная, ±45°
КСВ	<1,5
Усиление, дБи	11±0,5
Входное сопротивление, Ом	50
Максимальная мощность, W	200
Отношение вперед-назад, дБ	25
Изоляция между портами, дБ	30
Грозозащита	Заземлено по постоянному току

Механическая спецификация

Размеры, мм	1100 x 500 x 190
Вес, включая крепеж, кг	10
Допустимая скорость ветра, м/с	55
Максимальная занимаемая площадь, м ²	0,55
Материал излучающих вибраторов	латунь
Материал передней панели	ударопрочный, УФ-стойкий ПВХ (фибергласс)
Цвет передней панели	Белый
Тип разъема	2 x 7/16-Female, расположен снизу

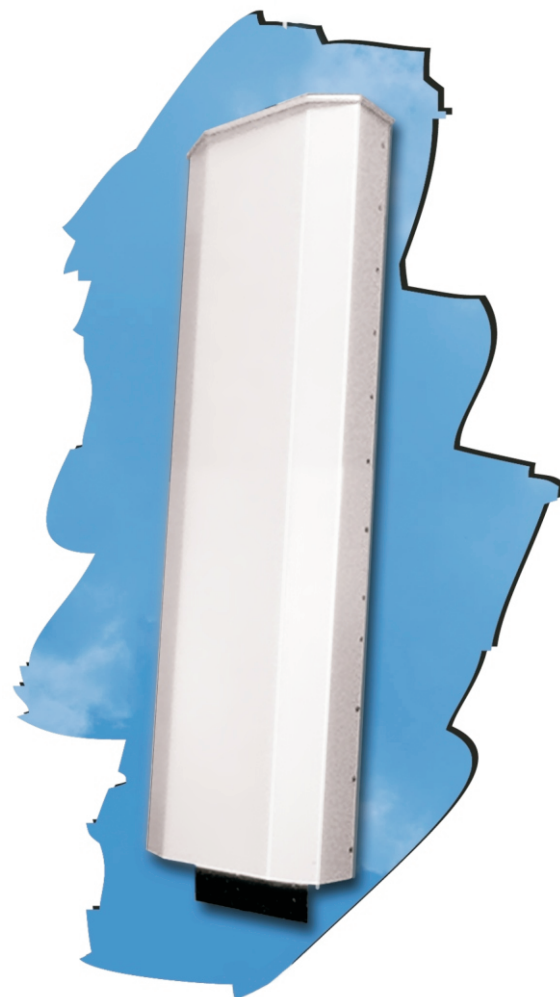
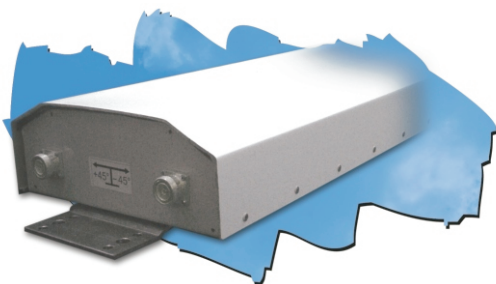
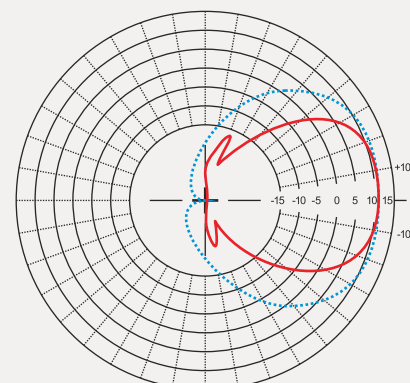


Диаграмма направленности



■ В горизонтальной плоскости
■ В вертикальной плоскости