

# CA4BV100

www.cstel.ua

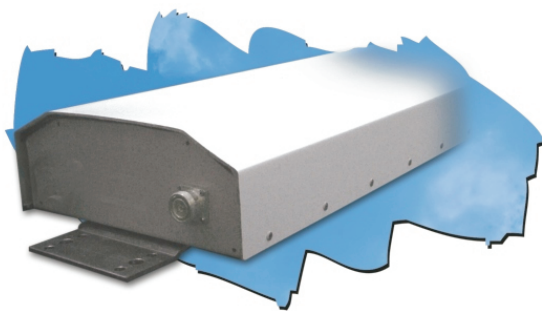
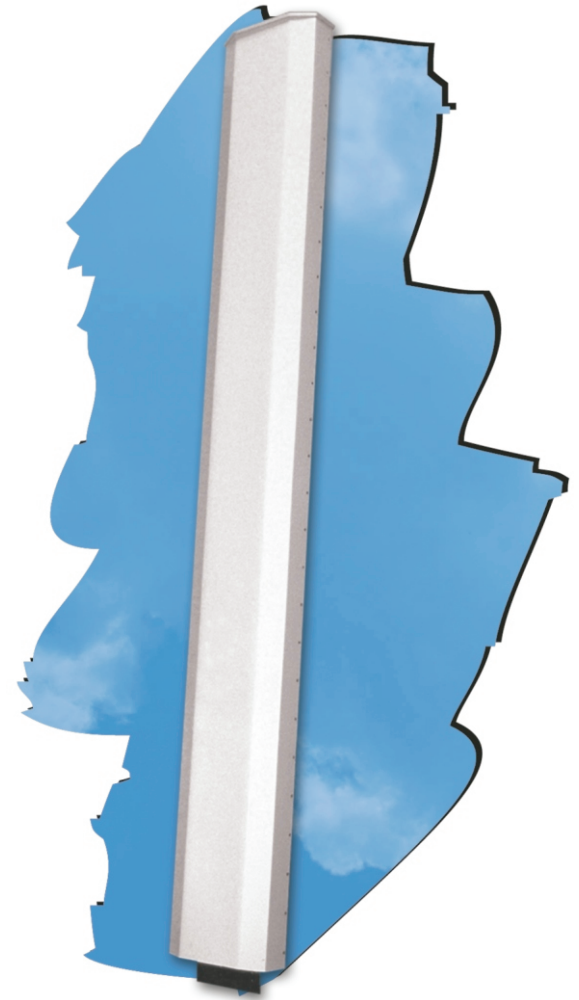


Панельная направленная антенна

Антенна предназначена для применения на базовых станциях транкинговых систем MPT1327, TETRA, сотовых сетей CDMA/GSM450. Основание корпуса антенны выполнено из алюминиевого сплава с полимерным покрытием. Антенна комплектуется креплением к мачте с механизмом изменения угла наклона.

## Технические характеристики

Частотный диапазон, МГц	410-470
Горизонтальный угол излучения	100°
Вертикальный угол излучения	16°
Поляризация	вертикальная
Подавление первого бокового лепестка, дБ	-12
КСВ	<1,5
Усиление, дБи	13±0,5
Входное сопротивление, Ом	50
Максимальная мощность, W	400
Неравномерность лепестка в горизонтальной плоскости, дБ	±0,5
Отношение вперед-назад, дБ	>19
Грозозащита	Заземлено по постоянному току
<b>Механическая спецификация</b>	
Размеры, мм	2465 x 302 x 122
Вес, включая крепеж, кг	19,8
Допустимая скорость ветра, м/с	55
Максимальная занимаемая площадь, м²	0,7
Материал излучающих вибраторов	латунь
Материал передней панели	ударопрочный, УФ-стойкий фибергласс
Цвет передней панели	Белый
Тип разъема	N-Female(7/16-Female) расположен снизу



## Диаграмма направленности

