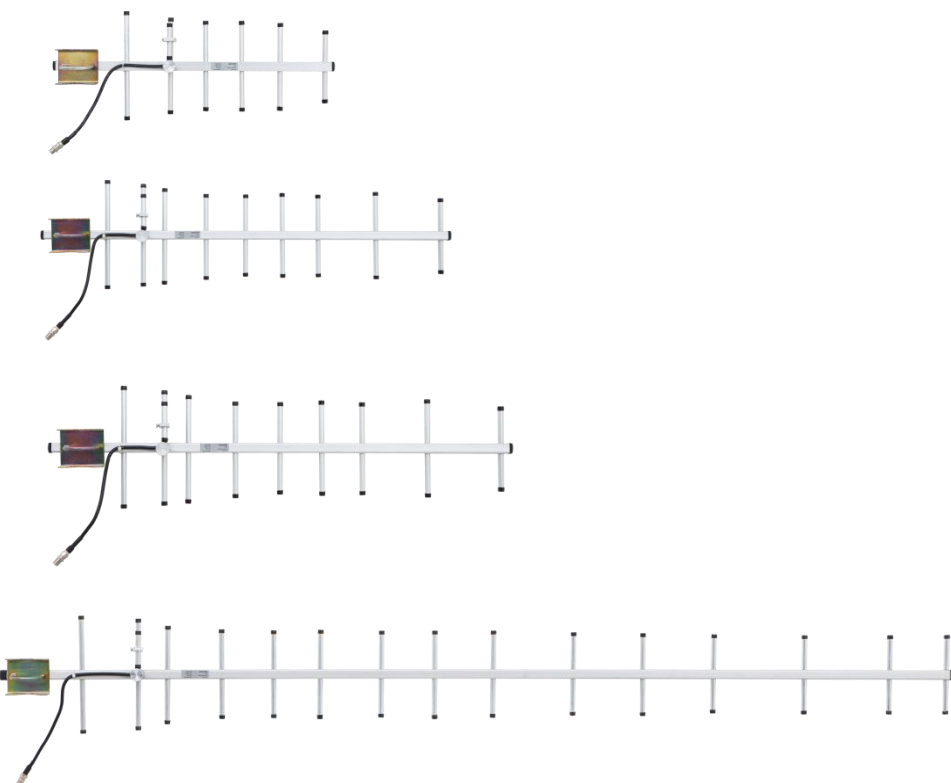


Направленные антенны серии HORWIN AY800/900xx представляют собой многоэлементную антенну типа «волновой канал» с использованием гамма согласования. Элементы антенны изготавливаются из алюминиевого сплава. В конструкции не используются пластиковые элементы крепления, подвергающиеся разрушению от воздействий атмосферных факторов и ультрафиолетового излучения. Подключение фидера осуществляется через разъем типа «F-female». Крепление, поставляемое в комплекте, обеспечивает возможность монтажа антенны на трубостойках с наружным диаметром до 40 мм.

Направленные антенны HORWIN AY800/900xx применяются для решения задач по увеличению дальности действия стационарных абонентских терминалов CDMA



	AY8006 AY9006	AY8009 AY9009	AY80012 AY90012	AY80015 AY90015
Количество элементов	6	9	12	15
Диапазон частот, МГц	824 – 894 880 – 970	824 – 894 880 – 970	824 – 894 880 – 970	824 – 894 880 – 970
Полоса, МГц	70 90	70 90	70 90	70 90
КСВ	< 1,5	< 1,5	< 1,5	< 1,5
Максимальная мощность, Вт	100	100	100	100
Коэффициент направленного действия (усиление), дБд	8	10	12	13,5
Коэффициент защитного действия (не менее), дБ	25	25	20	18
Ширина диаграммы направленности в Н плоскости, град.	60	40	36	28
Ширина диаграммы направленности в Е плоскости, град	42	50	38	32
Входное сопротивление, Ом	50	50	50	50
Габариты (ВxШ), мм	500 x 180	665 x 180	1000 x 180	1500 x 180
Вес с креплением, кг	0,3	0,4	0,5	0,6