

## Антенна направленная панельная AP1900V

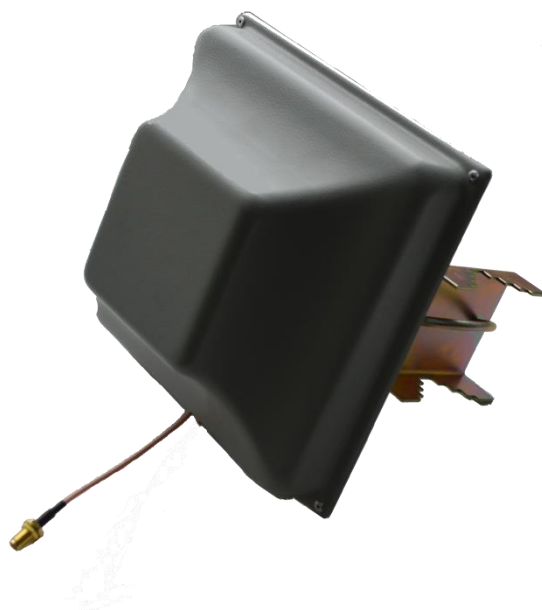
Панельная направленная антенна AP1900V предназначена для использования в комплекте со стационарными абонентскими устройствами стандартов UMTS, CDMA2000, LTE в радиочастотных диапазонах 1900 – 2100 МГц.

Опционально изготавливается модель с внешним отсеком для размещения активного оборудования.

Материал корпуса – ABS пластик, стойкий к воздействию ультрафиолетового излучения. Металлические узлы крепления имеют цинковое покрытие.

Крепление позволяет устанавливать антенну на трубостойках с наружным диаметром до 40 мм.

Подключение к радиочастотному тракту осуществляется через разъем типа «SMA» или «RP-SMA». Возможна установка разъемов других типов, согласованных при заказе изделия.



AP1900V

### Направленная антенна UMTS, CDMA2000, LTE

Диапазон частот	1920 – 2170 МГц
Поляризация	вертикальная
КСВ	< 1,5
Предельная мощность	50 Вт
Коэффициент направленного действия	10 дБи
Коэффициент защитного действия	> 19 дБ
Ширина диаграммы в Н плоскости	62°
Ширина диаграммы в Е плоскости	55°
Входное сопротивление	50 Ом
Габариты (В x Ш x Г)	160 x 160 x 160 мм
Вес	0,85 кг

