

Антенна направленная панельная AP1900M

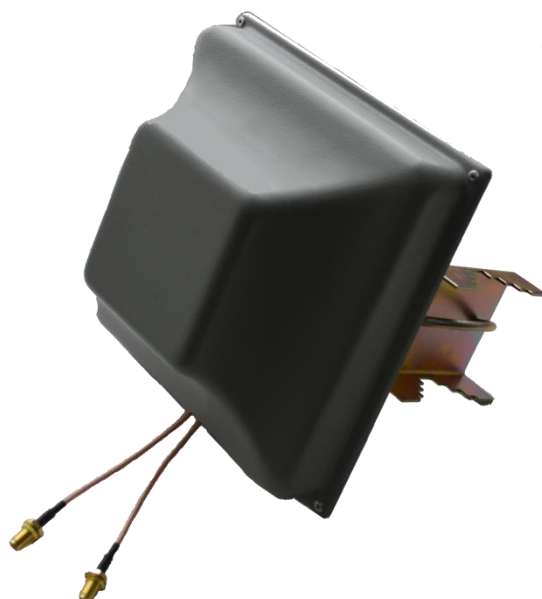
Панельная направленная MIMO антенна AP-1900M предназначена для использования в комплекте со стационарными абонентскими устройствами стандартов UMTS, CDMA2000, LTE в радиочастотных диапазонах 1900 – 2100 МГц. Конструктивно представляет собой две независимые ортогональные антенны, размещенные в общем корпусе.

Опционально изготавливается модель с внешним отсеком для размещения активного оборудования.

Материал корпуса – ABS пластик, стойкий к воздействию ультрафиолетового излучения. Металлические узлы крепления имеют цинковое покрытие.

Крепление позволяет устанавливать антенну на трубостойках с наружным диаметром до 40 мм.

Подключение к радиочастотному тракту осуществляется через разъемы типа «SMA» или «RP-SMA».



AP1900M

Направленная антенна с поддержкой технологии MIMO

Диапазон частот	1920 – 2170 МГц
Поляризация	вертикальная
КСВ	< 1,5
Предельная мощность	50 Вт
Коэффициент направленного действия	10 дБи
Коэффициент защитного действия	> 19 дБ
Ширина диаграммы в Н плоскости	62°
Ширина диаграммы в Е плоскости	55°
Входное сопротивление	50 Ом
Габариты (В x Ш x Г)	160 x 160 x 160 мм
Вес	0,85 кг

