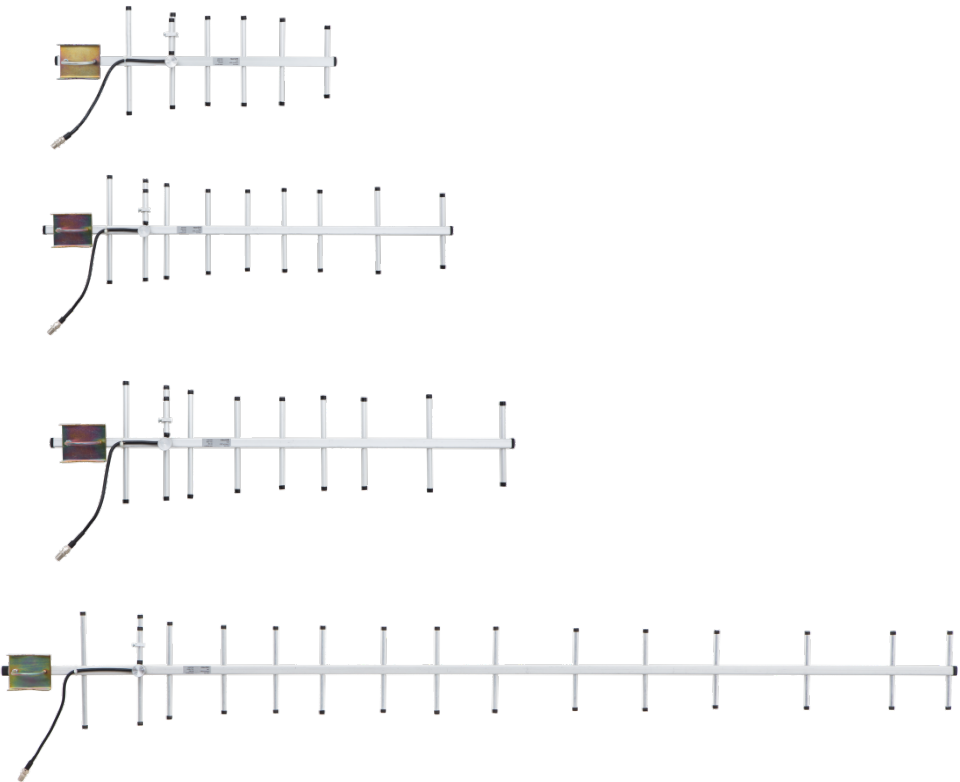


Направленные антенны серии HORWIN AY800/900xx представляют собой многоэлементную антенну типа «волновой канал» с использованием гамма согласования. Элементы антенны изготавливаются из алюминиевого сплава. В конструкции не используются пластиковые элементы крепления, подвергающиеся разрушению от воздействий атмосферных факторов и ультрафиолетового излучения. Подключение фидера осуществляется через разъем типа «F-female». Крепление, поставляемое в комплекте, обеспечивает возможность монтажа антенны на трубостойках с наружным диаметром до 40 мм.

Направленные антенны HORWIN AY800/900xx применяются для решения задач по увеличению дальности действия стационарных абонентских терминалов CDMA



	<b>AY8006 AY9006</b>	<b>AY8009 AY9009</b>	<b>AY80012 AY90012</b>	<b>AY80015 AY90015</b>
Количество элементов	<b>6</b>	<b>9</b>	<b>12</b>	<b>15</b>
Диапазон частот, МГц	<b>824 – 894 880 – 970</b>	<b>824 – 894 880 – 970</b>	<b>824 – 894 880 – 970</b>	<b>824 – 894 880 – 970</b>
Полоса, МГц	<b>70 90</b>	<b>70 90</b>	<b>70 90</b>	<b>70 90</b>
КСВ	<b>&lt; 1,5</b>	<b>&lt; 1,5</b>	<b>&lt; 1,5</b>	<b>&lt; 1,5</b>
Максимальная мощность, Вт	<b>100</b>	<b>100</b>	<b>100</b>	<b>100</b>
Коэффициент направленного действия (усиление), дБд	<b>8</b>	<b>10</b>	<b>12</b>	<b>13,5</b>
Ширина диаграммы направленности	<b>25</b>	<b>25</b>	<b>20</b>	<b>18</b>
Ширина диаграммы направленности	<b>60</b>	<b>40</b>	<b>36</b>	<b>28</b>
Ширина диаграммы направленности	<b>42</b>	<b>50</b>	<b>38</b>	<b>32</b>
Входное сопротивление, Ом	<b>50</b>	<b>50</b>	<b>50</b>	<b>50</b>
Габариты (ВxШ), мм	<b>500 x 180</b>	<b>665 x 180</b>	<b>1000 x 180</b>	<b>1500 x 180</b>
Вес с креплением, кг	<b>0,3</b>	<b>0,4</b>	<b>0,5</b>	<b>0,6</b>