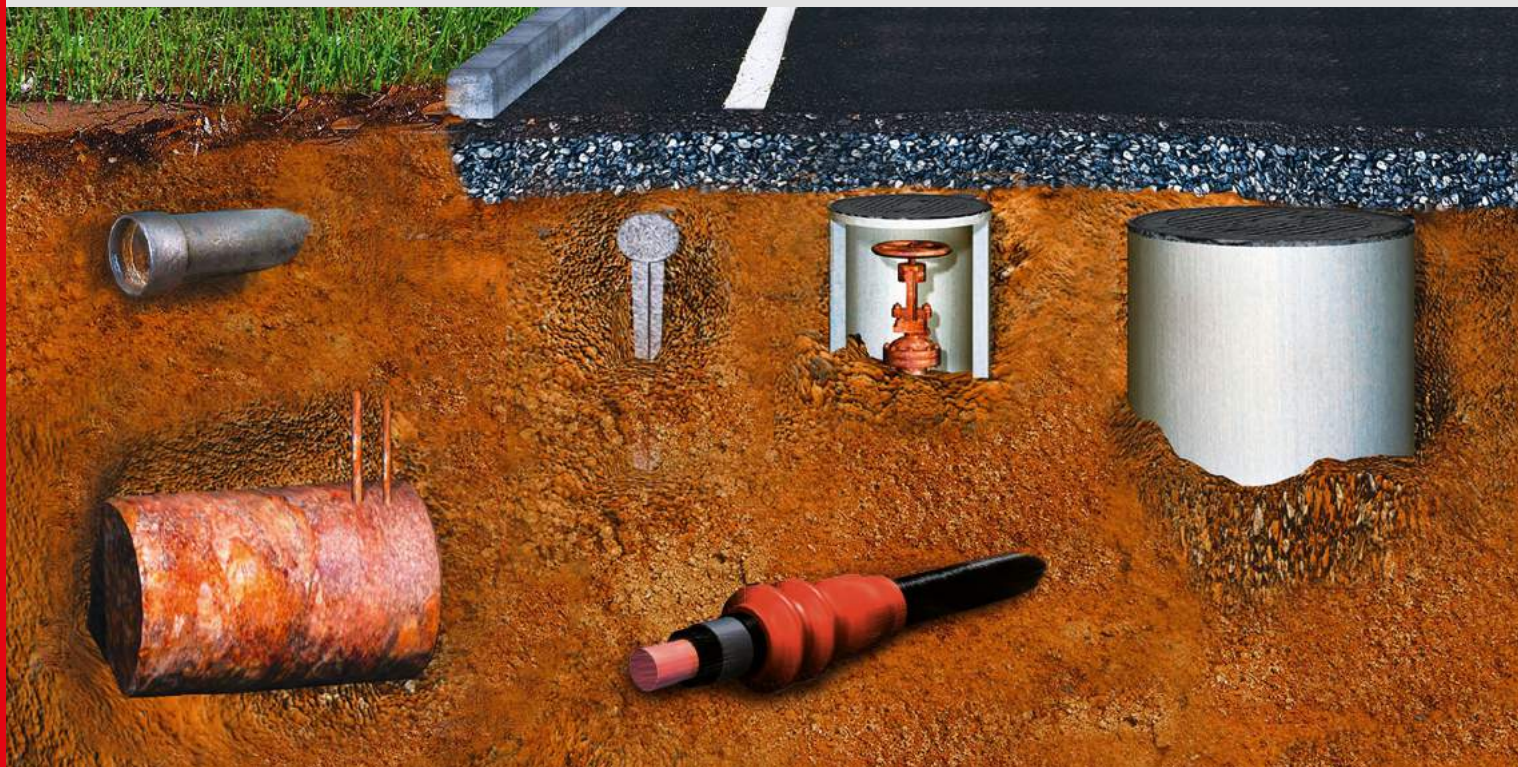


Компактные приборы для поиска трубопроводов, кабелей, зондов и инспекционных камер



Серия VM от Vivax-Metrotech

- Простое управление и пользовательский интерфейс
- Большое разнообразие приборов для всех областей применения
- Компактная и легкая конструкция
- Очень привлекательная цена



VM-540

Локализация зондов и головок камер

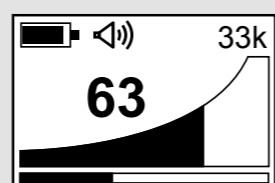
Первый прибор нового поколения приборов для поиска зондов.

Приемник был специально разработан для ежедневного и простого использования и может применяться вместе со всеми распространенными излучающими передатчиками (зондами) и ТВ-камерами для инспектирования каналов.

Интегрированная возможность пассивной локализации (ток 50 Гц / 60 Гц) позволяет локализовать кабели и трубопроводы во избежание повреждений при строительстве подземных сооружений.

Достоинства:

- 5 активных частот для поиска зондов
- 2 пассивные частоты для трассировки кабелей и трубопроводов
- Измерение глубины нажатием кнопки



Технические данные

Диапазон измеряемой глубины	до 8 м, в зависимости от типа зонда
Частоты	Пассивные: 50 Гц / 60 Гц Активные: 512 Гц / 640 Гц / 8,19 кГц / 9,82 кГц / 33 кГц
Электропитание	2 x AA щелочные батареи
Непрерыв. время работы	ок. 20 час. при 21 °C
Рабочая температура	-20 °C ... +50 °C
Класс защиты	IP 54
Габаритные размеры (ДхШхВ)	910 мм x 70 мм x 80 мм
Вес (без батарей)	950 г

Объем стандартной поставки

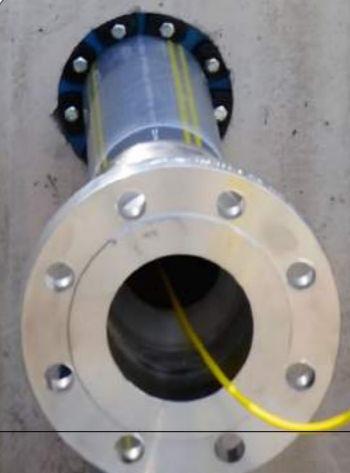
- Приемник VM-540
- Сумка
- Держатель для батарей
- Инструкция по эксплуатации
- 2 x AA батареи

Номер при заказе

128310043



Различные излучающие передатчики



VM-550

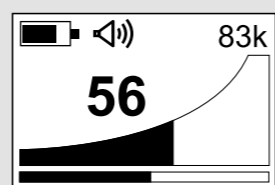
Система для поиска трасс подземных коммуникаций

Благодаря компактной конструкции и очень легкому весу система не только чрезвычайно эффективна, но и очень гибка в использовании.

Система проста в управлении, при использовании не требует специальной подготовки.

Достоинства:

- 2 пассивные частоты для трассировки кабелей и трубопроводов
- 2 пассивные частоты
- Измерение глубины нажатием кнопки
- Генератор 1 Ватт (прямое подключение, индуктивное и с клещами)



Технические данные

VM-550 Rx (приемник)	
Диапазон измеряемой глубины	до 8 м, зависит от интенсивности сигнала
Частоты	Пассивные: 50 Гц / 60 Гц Активные: 8,19 кГц / 83,1 кГц
Электропитание	2x AA щелочные батареи
Непрерывное время работы	ок. 20 час. при 21°C
Рабочая температура	-20 °C ... +50 °C
Класс защиты	IP 54
Габаритные размеры (ДхШхВ)	880 мм x 70 мм x 80 мм
Вес (без батарей)	650 г

VM-550 Tx (генератор)	
Мощность (2 ступени)	0,1Вт/ 1 Вт
Частоты	8, 19 кГц и 83,1 кГц
Электропитание	4 x щелочные батареи (LR20)
Непрерывное время работы	ок. 28 час. (при вых. мощности 1Вт)
Рабочая температура	-20 °C ... +50 °C
Класс защиты	IP 54
Габаритные размеры (ДхШхВ)	430 мм x 79 мм x 44 мм
Вес (без батарей)	820 г

Объём стандартной поставки

- Приемник VM-550
- Генератор VM-550 1 Вт
- Соединительный кабель
- Штырь заземления
- Сумка
- Инструкция по эксплуатации
- 2 x AA батареи

Специальные принадлежности

- Передающие клещи 50 / 100 / 125 мм
- Разделительный фильтр

Номер при заказе

128309347

„Одночастотная“ система для поиска кабелей, трубопроводов и зондов

Система отличается удобством для пользователя, большим дисплеем и большими кнопками, а также большим количеством принадлежностей. Уникальный эргономичный дизайн обеспечивает комфортную и легкую работу при локализации кабелей, трубопроводов и зондов на протяженных участках.

Благодаря высокой, точно согласованной частоте 83 кГц прибор VM-810 может точно локализовать и определить глубину залегания металлических водо-и газопроводов, даже при наличии нескольких муфт и стыков. Кроме того, можно точно локализовать зонды, работающие на частоте 83 кГц.

Достоинства:

- Высокая точность локализации при измерении глубины до 10 м
- Оптимальная индуктивная и прямая подача сигнала на объект
- Сигнал „перескакивает“ изоляционные муфты на трубопроводе
- Стрелки направления влево/вправо



Объем стандартной поставки

- Приемник VM-810
- Генератор VM-810 1 Вт
- Соединительный кабель с большими зажимами
- Штырь заземления
- Чемодан для транспортировки
- Инструкция по эксплуатации
- 8 х щелочных батарей (LR20)

Специальные принадлежности

- Передающие клещи 50 / 100 / 125 мм
- Разделительный фильтр

Технические данные

VM-810 Rx (приемник)	
Диапазон измеряемой глубины	до 10 м, зависит от интенсивности сигнала
Погрешность измеряемой глубины	± 5% (до 3 м)
Электропитание	2 х щелочные батареи (LR20)
Время непрерывной работы	ок. 65 час. при 21 °С
Рабочая температура	-20 °С ... +50 °С
Класс защиты	IP 54
Габаритные размеры (ДхШхВ)	790 мм x 210 мм x 280 мм
Вес (без батарей)	1,4 кг
VM-810 Tx (генератор)	
Мощность (2 ступени)	0,1 Вт / 1 Вт
Электропитание	6 х щелочные батареи
Время непрерывной работы	ок. 65 час. (при 1 Вт выходной мощности)
Рабочая температура	-20 °С ... +50 °С
Класс защиты	IP 54
Габаритные размеры (ДхШхВ)	370 мм x 115 мм x 85 мм
Вес (без батарей)	1,9 кг

Номер при заказе

128308739



Локализация ферромагнитных объектов и трассы кабеля - в одном приборе

Система объединяет до сих пор бывшие отдельными области поиска трассы подземных коммуникаций с локализацией ферромагнитных объектов. Это отличное комбинационное решение для любого бюджета, которое подходит для всех областей применения.

Благодаря 3 активным частотам можно осуществить наводку на кабель или трубопровод прямым или непрямым (индуктивным) методом. Через приемник можно наряду с зондированием местности путем приема пассивной частоты 50 Гц осуществить и локализацию ферромагнитных объектов.

Достоинства:

- 3 активные частоты для трассировки кабелей и трубопроводов
- 1 пассивная частота
- Локализация ферромагнитных объектов
- Автоматическая настройка чувствительности



Номер при заказе

1004695

Технические данные

VM-585 Rx (приемник)	
Диапазон измеряемой глубины	до 8 м, зависит от интенсивности сигнала
Частоты	50 Гц / 640 Гц / 8,19 кГц / 83,1 кГц
Электропитание	2 х AA щелочные батареи
Время непрерывной работы	ок. 20 час. при 21 °С
Рабочая температура	-20 °С ... +50 °С
Класс защиты	IP 54
Габаритные размеры (ДхШхВ)	880 мм x 80 мм x 70 мм
Вес	0,65 кг
VM-585 Tx (генератор)	
Мощность (2 ступени)	0,1 Вт / 1 Вт
Частоты	индуктивная: 83,1 кГц Прямое подключение: 640 Гц / 8,19 кГц / 83,1 кГц
Электропитание/Время непрерывной работы	4х D щелочные батареи ок. 28 час. (при 1 Вт выходной мощности)
Время непрерывной работы	ок. 20 час. при 21 °С
Рабочая температура	-20 °С ... +50 °С
Класс защиты	IP 54
Габаритные размеры (ДхШхВ)	430 мм x 79 мм x 44 мм
Вес	0,82 кг

SebaKMT – эксклюзивный партнер по сбыту оборудования группы Vivax-Metrotech в Европе.



Vivax-Metrotech – мировой лидер по производству приборов для локализации подземных коммуникаций и объектов.

Seba Спектрум
2-ой Рошинский проезд, 8
115419 Москва, Россия
Тел./ Факс: +7 495 234 91 61
e-mail: sebasp@sebaspectrum.ru

Представительство Себа
Динатроник в Украине
ул. Марины Расковой, 21,
офис 904
02660 Киев
Тел./Факс: +38 044 517 40 94

Представительство Себа
Динатроник Беларусь
ул. Тимирязева 65 Б, офис 1205,
220035 Минск
Тел: +375 (17) 290 8512
Факс: +375 (17) 290 8407

С наилучшими пожеланиями:

	Частоты приемника	Генератор (Мощность / частоты)	Частоты поисков зондов	Измерение глубины	Поиск металлических & магнитных объектов	Оптическая и акустическая индикация сигнала
VM-540	50 Гц / 60 Гц	мин. 0,1 Вт / макс. 1 Вт Индуктивная: 83,1 кГц Прямое подключение: 8,19 кГц / 83,1 кГц	512 Гц / 640 Гц / 8,19 кГц / 9,82 кГц / 33 кГц	Около 8 м (в зависимости от типа зонда)	✗	✓
VM-550	50 Гц / 60 Гц / 8,19 кГц / 83,1 кГц	мин. 0,1 Вт / макс. 1 Вт Индуктивная: 83,1 кГц Прямое подключение: 8,19 кГц / 83,1 кГц	✗	около 8 м (при 8,19 кГц)	✗	✓
VM-585	50 Гц / 64 Гц / 8,19 кГц / 83,1 кГц	мин. 0,1 Вт / макс. 1 Вт Индуктивная: 83,1 кГц Прямое подключение: 640 Гц / 8,19 кГц / 83,1 кГц	✗	около 8 м (при 640 Гц & 8,19 кГц)	✓	✓
VM-810	83,1 кГц	мин. 0,1 Вт / макс. 1 Вт 83,1 кГц	83,1 kHz	около 10 м	✗	✓
VM-880	✗	✗	✗	✗	✓	✓

VM-880

Локализация ферромагнитных объектов

Этим приемником можно легко обнаружить скрытые задвижки, штанги задвижек, крышки колодцев и др. металлические и стальные объекты. Встроенные фильтры автоматически отфильтровывают немагнитные объекты, например, металлические банки для напитков, (алюминий), кронен-пробки и т.д.

Достоинства:

- Высокая чувствительность
- Оптическая и акустическая индикация сигнала
- Достоверные результаты измерения
- Предупредительный сигнал при приближении к токопроводящему кабелю
- 700 г легкий, водонепроницаемый и прочный карбоновый корпус



Типичный объект	Макс. глубина (приблизительно)
Геодезические гвозди/ маркер	25 см
Штанги задвижек	1 м
Крышки задвижек	1,20 м
Крышки колодцев	2 м
Граничный маркер (магнит)	1 м

Технические данные

Электропитание	2 x AA щелочные батареи
Время непрерывной работы	ок. 26 час. при 21 °C
Рабочая температура	-20 °C ... +50 °C
Класс защиты	IP 54
Габаритные размеры (ДхШхВ)	1.090 мм x 70 мм x 80 мм
Вес (без батарей)	700 г
Индикация	ЖК-дисплей с подсветкой
Элементы управления	Клавиши ввода (Вкл. / Откл. / громкость, чувствительность „+“ и „-“, автоматическая настройка чувствительности)
Модификация	ударопрочный, водонепроницаемый (стержень антенны) корпус
Интерфейс	1 x Mini-USB (лишь для сервиса -обновления)

Стандартный объем поставки

- Приемник VM-880
- Сумка
- Держатель для батарей
- Инструкция по эксплуатации
- 2 x AA батареи

Номер при заказе

118304921