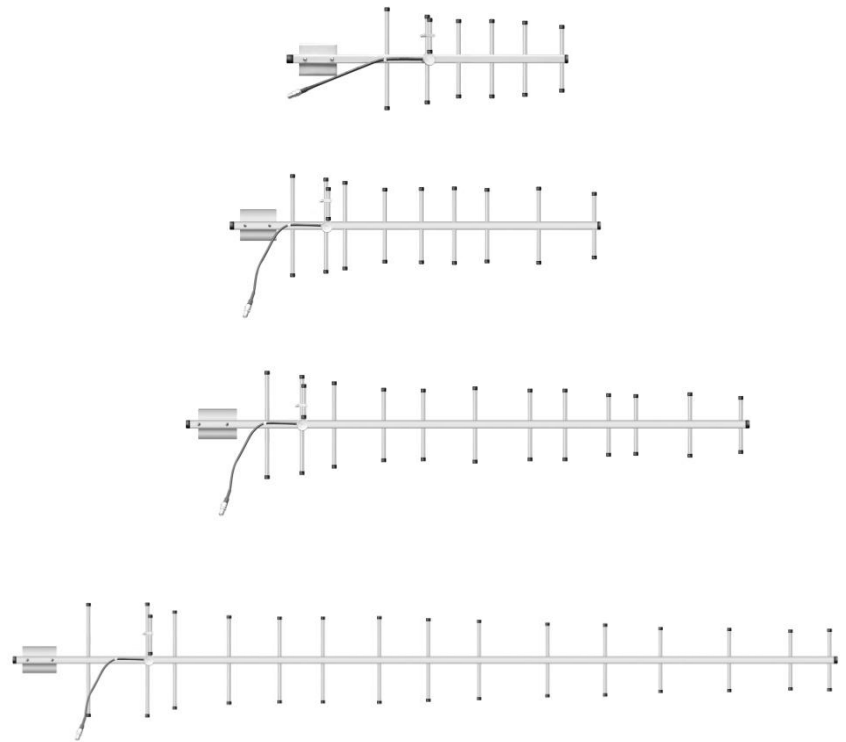


Направленные антенны серии CSTY800 представляют собой многоэлементную антенну типа «волновой канал» с использованием гамма согласования. Элементы антенны изготавливаются из алюминиевого сплава.

В конструкции не используются пластиковые элементы крепления, подвергающиеся разрушению от воздействий атмосферных факторов и ультрафиолетового излучения.

Подключение фидера осуществляется через разъем типа «F-female». Крепление, поставляемое в комплекте, обеспечивает возможность монтажа антенны на трубостойках с наружным диаметром до 40 мм.

Направленные антенны CSTY800 применяются для решения задач по увеличению дальности действия стационарных абонентских терминалов CDMA.



CSTY 80 xx направленная антенна «YAGI» диапазон (80 = CDMA 800) количество элементов	CSTY8006	CSTY8009	CSTY80012	CSTY80015
Количество элементов	6	9	12	15
Диапазон частот, МГц	824 – 895	824 – 895	824 – 895	824 – 895
Полоса, МГц	60	60	60	60
КСВ	< 1,5	< 1,5	< 1,5	< 1,5
Предельная мощность, Вт	100	100	100	100
Коэффициент направленного действия (усиление), дБд	8	10	12	13,5
Коэффициент защитного действия (не менее), дБд	25	25	20	18
Ширина диаграммы направленности в Н плоскости, град.	60	40	36	28
Ширина диаграммы направленности в Е плоскости, град.	42	50	38	32
Входное сопротивление, Ом	50	50	50	50
Габариты установленной антенны, мм	500 x 180	665 x 180	1000 x 180	1500 x 180
Вес с креплением, кг	0,6	0,7	0,8	0,9
Эквивалентная ветровая нагрузка, м ²	0,014	0,017	0,021	0,029